

## Come posso accedere ai servizi di supporto multiculturale?

Potete contattare My Aged Care al **1800 200 422** per conoscere i servizi che vi aiuteranno a continuare a vivere in modo indipendente a casa.

Per maggiori informazioni:

[www.myagedcare.gov.au](http://www.myagedcare.gov.au)

Anche il vostro accompagnatore, familiare, amico o altro fornitore di servizi locali può contattare My Aged Care a nome vostro.

Se parlate una lingua diversa dall'inglese, dite il nome della lingua quando chiamate My Aged Care in modo che vi verrà assegnato un interprete.

*Oppure*

Potete telefonare al Servizio di traduzione e interpretariato TIS (Translating and Interpreting Services) al numero **131 450** e chiedergli di contattare My Aged Care.

Se desiderate ricevere Servizi di supporto sociale per individui e/o per gruppi, fate sapere a *My Aged Care Contact Centre* che tipo di servizio di supporto multiculturale fornito da Ethnic Community Services Co-operative preferite.

## I Servizi di supporto multiculturale possono aiutare a ridurre la solitudine e l'isolamento.

**Se vivete nella parte est di Sydney:**

Telefono: **02 9569 1288**

Email: [esmap@ecsc.org.au](mailto:esmap@ecsc.org.au)

*Oppure*

**Se vivete nella parte centro-ovest di Sydney:**

Telefono: **02 9569 1288**

Email: [iwmap@ecsc.org.au](mailto:iwmap@ecsc.org.au)

*Oppure*

Chiamate il Servizio di traduzione e interpretariato TIS al numero 131 450 e chiedetegli di contattarci.

**Ethnic Community Services Co-operative si trova a:**

Building 3, 142 Addison Road  
Marrickville NSW 2204

Email: [admin@ecsc.org.au](mailto:admin@ecsc.org.au)

Web: [www.ECSC.org.au](http://www.ECSC.org.au)

*I Progetto MSS è sostenuto dal Dipartimento della Salute del governo australiano nell'ambito del programma (Commonwealth Home Support Programme, CHSP).*

## SERVIZI DI SUPPORTO MULTICULTURALE



Per le persone anziane fragili che vivono nella parte est e nella parte centro-ovest di Sydney

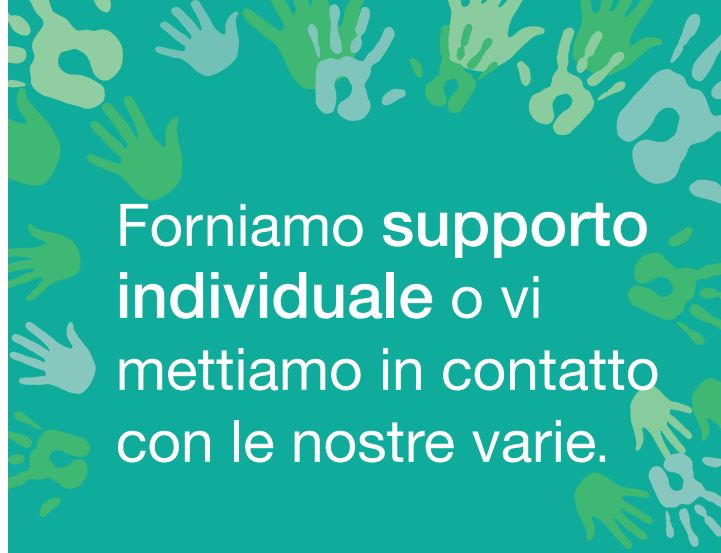
- Supporto sociale - individuale
- Supporto sociale - gruppo

Clausola esonerativa: Anche se i finanziamenti per questo servizio sono stati forniti dal governo australiano, il materiale in esso contenuto non rappresenta necessariamente le opinioni o le politiche del governo australiano.

Stampato a settembre 2016



**Ethnic Community Services Co-operative**  
*A voice for diversity and inclusion*



## Informazioni su ECSC

Fondata nel 1978, Etnica Community Services Co-operative (CECA) è una organizzazione non a scopo di lucro che offre una gamma di servizi per le persone di lingua e cultura diversa (Culturally And Linguistically Diverse, CALD), tra cui:

- Persone fragili, anziane e i loro accompagnatori
- Disabili e i loro accompagnatori
- bambini e famiglie.

## Cosa facciamo?

I Servizi di supporto multiculturale (MSS) vogliono fare in modo che non vi sentiate soli e che continuiate a far parte della vostra comunità.

Forniamo supporto individuale o vi mettiamo in contatto con le nostre varie attività di gruppo.

## Con chi lavoriamo?

Possiamo fornirvi supporto se:

- Avete più di 65 anni
- Vivete ancora a casa
- Siete di diversa estrazione culturale e linguistica, e
- Avete bisogno di aiuto in casa per continuare a vivere in modo indipendente.



## Come possiamo aiutarvi?

Possiamo:

- Venire a trovarvi o chiamarvi per fare una chiacchierata
- Fare una breve passeggiata con voi
- Uscire con voi a prendere una tazza di tè o un caffè
- Fornirvi le informazioni di cui potreste avere bisogno
- Accomagnarvi ai negozi, ad una visita medica, ecc ...

Potreste inoltre voler partecipare alle seguenti attività di gruppo:

- Gruppi di ginnastica dolce, yoga, prevenzione cadute e meditazione
- Gite a diversi luoghi
- Sessioni informative su argomenti che interessano alle persone anziane.